

KLV UPDATE

nummer 1 | februari 2012

KLV IN DE REGIO:
BRAINSTORM MEE

K (L) V - DE KLV-CAFÉS
OP EEN RIJTJE

AFRICA AGRIBUSINESS ACADEMY EN KLV:
DE STAND VAN ZAKEN



een uitgave van:
KLV | WAGENINGEN
ALUMNI NETWORK

VAN DE VOORZITTER

WAARHEEN, WAARVOOR?

Het 125-jarig jubileum heeft KLV's bestaansrecht bewezen. Maar nu gaan we verder richting de toekomst. Dat is in bepaalde opzichten een onzekere toekomst. Het broeit in de samenleving; wereldwijd komen burgers in opstand tegen corrupte regimes, of tegen de 'dynamiek' van de financiële markten waarbij bankiers en fondsmanagers rijk worden ten koste van de belastingbetaler.

We hebben als KLV natuurlijk eerder nagedacht over onze 'raison d'être' in een veranderende samenleving. Het strategieproject 'KLV 2015', afgesloten in 2007, leverde vier toekomstscenario's op. Naar aanleiding daarvan hebben we destijds bepaalde keuzes gemaakt. Die zijn niet verkeerd uitgekapt, maar de tijd schrijdt - of beter gezegd snelt - voort. Maatschappelijke veranderingen gaan razendsnel. We moeten opnieuw fundamentele keuzes maken en tegelijkertijd goed de consequenties daarvan doordenken, voor zover die voorspelbaar zijn.

Waar ik dan aan denk? In de eerste plaats aan de grote rol van sociale media in de Arabische lente of de Occupy-beweging. Ook los daarvan hebben sociale media grote gevolgen voor de communicatie tussen mensen en groepen. Netwerken is de kern van KLV; als netwerkvereniging moeten we daar snel en goed op inspelen. Niet vanuit bezorgdheid, wel omdat we verwachten dat onze achterban volop meedoet aan deze veranderingen. Daarom willen we in de komende tijd in het bijzonder aandacht besteden aan veranderende communicatiepatronen tussen mensen.

Een andere keuze is die voor duurzaamheid. Zeker onder KLV-leden is er een groot draagvlak voor een meer duurzame maatschappij. KLV wil daaraan bijdragen door meer aandacht te besteden aan duurzaamheid in de eigen bedrijfsvoering.

Uiteraard blijven we ook inspelen op de belangen en wensen van onze individuele leden. Van het leveren van adequate informatie, het aanbieden van passende workshops tot juridische dienstverlening.

Kortom, we gaan er weer flink tegenaan in 2012, met een enthousiaste groep medewerkers en bestuursleden. Uiteraard maken we ook graag gebruik van de denkkraft en creativiteit van onze leden!

In 2011 heeft u laten zien dat u zeer betrokken bent. Ook in 2012 nodigen wij u van harte uit om met ons mee te denken.



Tiny van Boekel
Voorzitter

COLOFON

KLV Update is het blad van KLV Wageningen Alumni Network, de Wageningse alumni-vereniging die er sinds 1886 in slaagt om contacten tussen de leden onderling en met de universiteit te bevorderen. Wij willen daarin fungeren als een vitaal ontmoetingspunt, zowel in levenden lijve als online. Het KLV-lidmaatschap biedt onder meer:

- een manier om bij te blijven op het 'Wageningse Domein'
- een professioneel netwerk
- verbondenheid met Wageningen



KLV
Postbus 79
6700 AB Wageningen
T 0317 485191
E secretariaat.klv@wur.nl
I www.klv.nl

Redactie Elvire Schlösser, KLV
Realisatie Communicatiebureau de Lynx
Ontwerp Identim
Foto omslag Shutterstock
Druk Propress

Opzeggen van uw lidmaatschap kan schriftelijk (t.a.v. KLV Ledenadministratie, Pastoor Buyslaan 25, 2242 RJ Wassenaar) tot 1 december. Na 1 december wordt uw lidmaatschap automatisch met één jaar verlengd.

Gedrukt op
FSC papier



KLV GAAT NAAR DE CAMPUS

In de loop van 2012 is het echt zo ver: KLV verhuist naar het nieuwe *Impulse*, op de campus van Wageningen UR.

Al meer dan dertig jaar wordt er binnen de universiteit gesproken over een zogenaamde ‘faculty club’, een locatie waar studenten, onderzoekers en mensen van buiten elkaar in een informele sfeer kunnen ontmoeten. In 2012 gaat het er eindelijk van komen. *Impulse*, in het Futurum-gebouw naast het

Restaurant van de Toekomst, biedt alle mogelijke faciliteiten voor uitwisseling, discussie en debat: open ruimtes voor voorstellingen en presentaties, zalen voor workshops en één of twee conferentiezalen met moderne faciliteiten.

KLV speelt in Wageningen een markante rol in het organiseren van discussie en debat. *Impulse* is daarom een logische thuisbasis. De locatie biedt niet alleen de mogelijkheid om grotere activiteiten in eigen huis te organiseren, maar ook kansen voor nieuwe initiatieven, zoals boekpresentaties van (oud-) Wageningers of een serie lunchconcerten.

Behalve KLV wordt onder meer Startlife gehuisvest in *Impulse*. Ook Studium Generale zal er een deel van de activiteiten gaan organiseren. Dat biedt mogelijkheden voor samenwerking en nieuwe initiatieven. We houden u op de hoogte!

[Meer informatie over Impulse: bit.ly/xhk7yC](http://bit.ly/xhk7yC)



NETWERKEN IN DE REGIO

Regiobijeenkomsten over Wagening onderzoek in de praktijk

Of het nu gaat over genetische modificatie, energieuze glastuinbouw of voeding en gezondheid; de regiobijeenkomsten van KLV en Wageningen UR staan garant voor interessante sprekers en enthousiaste deelnemers. Vier commissies, in Noord, Oost, Den Haag en Utrecht organiseren ieder twee avonden per jaar, waarin een ‘Wagening’ onderwerp belicht wordt vanuit onderzoek en bedrijfsleven.

Erica Teuling coördineert de bijeenkomsten. “Het initiatief komt echt uit de regio’s,” zegt Teuling. “Onlangs organiseerde de

regio Utrecht een avond bij de Triodosbank in Zeist. De andere regio’s organiseerden het afgelopen jaar onder meer avonden bij Douwe Egberts, Wetsus, vliegveld Teuge en Grontmij. De bijeenkomsten leggen een link tussen onderzoek en praktijk, regelmatig bij toonaangevende bedrijven waar je anders niet snel binnenkomt.” Over het algemeen bestaat een bijeenkomst uit een buffet, een rondleiding op het bedrijf, lezingen van onderzoekers en mensen uit het bedrijfsleven, discussie en debat en tot slot een borrel. Natuurlijk is er altijd ruim gelegenheid voor ontmoeten en netwerken.

Bijeenkomsten zijn nooit statisch. KLV blijft nadenken over nieuwe vormen. Teuling: “Hoe kunnen we bijvoorbeeld de doelgroep tussen 25 en 45 beter bedienen? Hoe interesseren we mensen die misschien niet direct inhoudelijk

bij het onderwerp betrokken zijn maar toch raakvlakken hebben, zodat interessante verbindingen kunnen ontstaan?”

Op donderdag 26 januari kwamen de commissiebesturen bij elkaar om hierover te brainstormen. Teuling: “Komend najaar willen we van start met nieuwe activiteiten en vormen, voortbouwend op ons huidige format. Denk aan debatavonden, een cafévorm met live muziek, inzet van *social media*. Het belangrijkste vinden we dat onderwerpen en activiteiten uit de regio’s zelf blijven komen. We nodigen alumni van harte uit om zitting te nemen in één van de regiocommissies en actief mee te denken.”

Heeft u ideeën voor nieuwe onderwerpen of nieuwe vormen? Laat het ons weten.

Meer informatie vindt u op www.wageningenalumniportal.nl/nl/netwerken

BIJEENKOMSTEN

Tenzij anders vermeld is meer informatie en mogelijkheid tot aanmelden te vinden in de kalender van www.klv.nl

FEBRUARI 2012

DI 28

Young KLV - Cursus - CV writing (Engels)
Persoonlijke feedback op je CV.

WO 29 FEBRUARI

Young KLV - Workshop - Debatteren, de kunst van het overtuigen

Training in de belangrijke vaardigheid van het debatteren. Leer scherper communiceren en beter en sneller reageren op wat de ander zegt. Met niemand minder dan Gijs Weenink van de Debat Academie. Mis dit niet! Voor deze workshop is een beperkt aantal plaatsen beschikbaar.



MAART 2012

VR 09

Netwerk Land & Water - Netwerkborrel
Netwerkborrel voor Wageningse alumni die net gestart zijn of gaan starten met werken.
Locatie: Utrecht.
Info: www.netwerklandenwater.nl

DO 15

KLV en Startlife - Business Café
Netwerken voor ondernemers. Zie ook artikel op pagina 7.

ZA 17

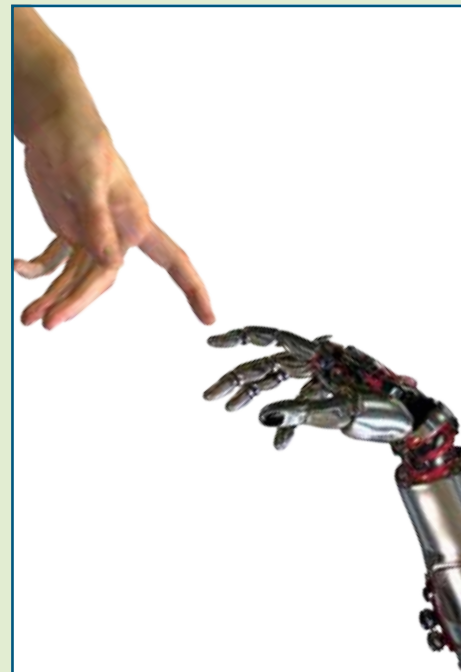
Semper Florens - Reünistendag
Plantenwetenschappen
Over topsectoren en de toekomst van plantenwetenschappen in Nederland.
Info: sf.reunistendag@wur.nl

WO 20

Young KLV - Social Media voor studenten

DO 29

NVZ - Social evening
Avond van de Nederlandse Zoötechnische Vereniging. Het thema wordt nog bekend gemaakt.



DO 29 MAART

Science Café Wageningen (Engels)
Thema: Cyborgs: Humanity under construction? Met prof. Peter-Paul Verbeek en prof. Damiaan Denys.

Informele ontmoetingsplaats voor iedereen die geïnteresseerd is in onderzoek en debat over de impact van wetenschap op onze samenleving. KLV is *major sponsor* van de Science Cafés van 2012.
Zie artikel op pagina 7.

APRIL 2012

DI 03

Young KLV - Cursus - CV writing (Engels)
Persoonlijke feedback op je CV.

WO 11

Debat - State of the art kankeronderzoek
Drie Wageningse hoogleraren praten u bij over recente ontwikkelingen in kankeronderzoek; onder meer naar de relatie tussen kanker en voeding, leefstijl en smaakverandering.



ZA 14

VWI - ALV
Algemene Ledenvergadering van het
Vrouwennetwerk Wageningse Ingenieurs.

DO 19

KLV en Startlife - Business Café

VR 20

Netwerk Land & Water - ALV
Algemene ledenvergadering, met aansluitend een netwerkwandeling.
Locatie: Vilsteren.
Info: www.netwerklandenwater.nl

DO 26

Science Café Wageningen (Engels)

MEI 2012

DI 15

Young KLV - Sollicitatiecafé
Je bent (bijna) afgestudeerd of hebt een tijdelijk contract wat bijna afloopt. Je vraagt je af: wat moet ik doen om een baan te krijgen? Zie artikel op pagina 7.

DO 24

KLV en Startlife - Business Café

VERWACHT

- Nieuwe serie maatschappelijke debatten met Schuttelaar en Partners
- Cursus Onderhandelingstechnieken
- Wereldlezingen
- Workshop Business Etiquette
- Regiobijeenkomsten samen met Wageningen University in regio Noord, Oost, Den Haag en Utrecht. Zie artikel op pagina 3
- TEDx Wageningen

MEDEDELINGEN

Hebben wij uw juiste adresgegevens? Controleer uw adresgegevens op www.wageningenalumniportal.nl en wijzig ze als dat nodig is.

Verhuisbericht

De ledenadministratie van KLV is begin dit jaar verhuisd naar:
Pastoor Buyslaan 25,
2242 RJ Wassenaar.
E-mail en telefoonnummer blijven ongewijzigd.
E. info@klv-ledenadmin.nl
T. 070-3629247

JUBILEUMJAAR PAKT GOED UIT VOOR WAARDERING VAN KLV

door Leonie Koot (Trigenum)

Heeft de invulling van het jubileumjaar een positief effect gehad op de naamsbekendheid en het imago van KLV? Om deze vraag te beantwoorden voerde maatwerk onderzoek- en adviesbureau Trigenum, in opdracht van KLV, een naamsbekendheid- en imago-onderzoek uit.

Eind 2011 vond de zogenaamde ‘éénmeting’ plaats. Hier namen 1.294 mensen aan deel; leden en niet-leden, uit binnen- en buitenland.

Wat bleek? De jubileumactiviteiten (en natuurlijk de communicatie daaromheen) leidden tot een hogere naamsbekendheid van KLV. 92% van de ondervraagden zei, spontaan of geholpen, KLV Wageningen Alumni Network te kennen. Zes van de tien ondervraagden hoorden of lazen in het afgelopen jaar iets over het jubileum. Onder deze 60% is het imago van KLV verbeterd. 7% van de ondervraagden nam daadwerkelijk deel aan één van de jubileumactiviteiten. Onder hen is het imago van KLV zelfs sterk verbeterd. Zij antwoordden positief op stellingen als: ‘KLV biedt inhoudelijk sterke events’, ‘KLV is professioneel’ en ‘Het KLV-lidmaatschap biedt mij meerwaarde’.

Kortom, KLV mag trots zijn op deze resultaten!

ONDERNEMERS VOOR ONDERNEMERS: DE STAND VAN ZAKEN

KLV EN AAA WERKEN AAN REALISTISCHE INVULLING JUBILEUMVOORSTEL

Ondernemers met een Wageningse achtergrond zijn de aangewezen personen om Afrikaanse MKB-ers te ondersteunen, zodat die hun bedrijf naar een hoger plan kunnen tillen. Het is een heel praktische suggestie van de Africa Agribusiness Academy (AAA) en tevens één van de winnende voorstellen van de jubileumconferentie. Dat betekent dat KLV de AAA de komende tijd ondersteunt bij de uitvoering van het programma. Wat is nu de stand van zaken?

“We zijn hard aan het werk met het invullen van het programma en het betrekken van onze achterban daarbij,” vertelt Paul den Besten, directeur van KLV. “Er zijn nu vijftig Afrikaanse ondernemers bij betrokken en een aantal Nederlandse geïnteresseerden. Het is natuurlijk verleidelijk om ondernemers meteen te gaan matchen, maar we willen niet te hard van stapel lopen. Het doel is om tot langdurige verbintenissen te komen en daar willen we goed over nadenken. Samen met

de AAA voeren we verkennende gesprekken met een aantal ondernemers in Nederland, zoals Carel Jaspers van Q-point, Harry Otten van Meteo Consult en Ard Lengkeek van Biocarburant SA, dat in Afrika biodiesel produceert uit de plant jatropha. Met hen bespreken we wat wel en niet realistisch is. We zetten ook in op het uitzenden van gepensioneerden met veel tijd en veel ervaring. Daarnaast zoeken we naar manieren om dit idee in onze achterban te laten landen en draagvlak te creëren. Het is niet alleen belangrijk voor de ontwikkeling van Afrika, maar past ook uitstekend bij de trend van maatschappelijk verantwoord ondernemen.”

Bent u ondernemer en heeft u interesse om aan het programma deel te nemen? Of wilt u met ons meedenken over de praktische invulling? Neem dan contact op met Paul den Besten.

Meer informatie over de Africa Agribusiness Academy: bit.ly/KLVenAAA



*Vrucht en blad van de
Jatropha-plant*

K (L) V

WAT HEEFT KLV MET CAFÉS?



De agenda van KLV lijkt wel een uitgaanscentrum: op pagina 4 en 5 kom je maar liefst zes cafés tegen: Business Cafés, een Sollicitatiecafé en sinds kort ook Science Cafés. Wat heeft KLV met cafés?

In feite is een café niets meer of minder dan een bijeenkomst in een minder formele setting en met een minder statische opstelling. Mensen die in groepjes aan een tafeltje zitten of staan kunnen makkelijker uitwisselen en netwerken. Dat past goed in deze tijd, bij de behoefte van KLV-leden én bij de doelstelling van KLV.

De verschillende KLV-café's op een rijtje:

- **Business Café**

Netwerkborrel voor iedereen die iets met ondernemerschap te maken heeft: spin off-bedrijven uit de Wageningse wereld, zzp-ers, financiële of juridische dienstverleners, maar ook investeerders en studenten die zich willen oriënteren. Sinds 2001 georganiseerd door KLV, Wageningen UR en Startlife (onlangs was de honderdste editie). Maandelijks in Wageningen, meestal in Hotel de Wereld.

CURSUSOVERZICHT

WAGENINGEN BUSINESS SCHOOL (WBS)

Wageningen Business School is onderdeel van Wageningen UR en verzorgt postacademische opleidingen, cursussen, workshops, seminars en trainingen.



Werken met netwerken	21 en 22 maart en 19 april
Verzilting	27 en 28 maart
Opgeruimd denken en presenteren	11 en 12 april
Verandermanagement	12 en 26 april
Biobased Economy	18 en 19 april
Kwaliteitsmanagement in de voedselketen	10 en 11 mei
Multifunctionele stadslandbouw	15 en 16 mei
Opgeruimd denken en schrijven	23 en 24 mei

Het volledige aanbod vindt u op www.wbs.wur.nl
KLV-ledenvoordeel: Bij deelname aan een WBS-cursus in 2012 ontvangt u een jaar gratis lidmaatschap van KLV!

- **Sollicitatie- en Loopbaancafé**

Informeel in gesprek over vragen die met je loopbaan te maken hebben, in kleine groepjes onder leiding van professionele coaches. Twee edities: een Sollicitatiecafé voor starters en een Loopbaancafé voor mensen die halverwege hun carrière pas op de plaats willen maken. Ongeveer vier keer per jaar in H41, Wageningen.

- **Science Café**

Wetenschappelijk debat in een informele sfeer, voor iedereen die geïnteresseerd is in actuele ontwikkelingen in het onderzoek en graag het debat aangaat over de impact van wetenschap op de samenleving. Eén of twee onderzoekers aan het woord, aansluitend ruimte voor vragen en discussie met een drankje erbij. Georganiseerd door een groep enthousiaste medewerkers en studenten van Wageningen UR, met ondersteuning van KLV en Wageningen UR. Zes keer per jaar in Café Loburg, Wageningen.

KLV-leden ontvangen tot €100,- korting op het aanbod van workshops en trainingen van KLV Professional Match!*

TRAININGEN

Overtuigend presenteren
9 en 23 maart 2012

Personal Branding
2 en 16 april 2012 /
21 september en 5 oktober 2012

Effectief communiceren en samenwerken
8 en 22 juni 2012

Persoonlijke effectiviteit
14 en 28 juni 2012

WORKSHOPS

Sollicitatiegesprekken;
hoe maak je het verschil?
19 maart 2012

Pitch yourself!
Effectieve zelfpresentatie
7 mei 2012

Efficiënt solliciteren via LinkedIn
27 februari en 11 juni 2012

Persoonlijk netwerken;
hoe werkt het nu echt?
4 juni 2012

Kijk voor meer informatie over de vacatures, de workshops en trainingen en de mogelijkheid tot aanmelding op onze website www.klvprofessionalmatch.nl

* Vraag naar de voorwaarden

KLV Professional Match, een joint venture tussen KLV, Wageningen UR en Start People, is dé expert in detachering en werving & selectie van masters en bachelors in de vakgebieden Animal, Environment, Food, Plant en Social. We hebben functies voor zowel talentvolle starters als professionals met ruime werkervaring. KLV Professional Match bemiddelt voor opdrachtgevers zoals advies- en onderzoeksbureaus, brancheverenigingen, gemeenten, ministeries, provincies, zaadveredelingsbedrijven, diervoederproducenten en levensmiddelenconcerns.

VACATURES

Docent Voedingsmiddelentechnologie

Een afwisselende functie met een grote diversiteit aan taken en veel ruimte voor eigen invulling. Je bent verantwoordelijk voor de verzorging van onderwijs voor de dag- en avondopleidingen Voedingsmiddelentechnologie en Food Design & Innovation. Onderdeel van je werk is ook de begeleiding van stages en afstudeerprojecten. Daarnaast ben je betrokken bij het uitvoeren van projecten in samenwerking met bedrijven in de voedingsmiddelenindustrie.

Wij zijn op zoek naar kandidaten met bij voorkeur een academisch werk- en denkniveau en uitgebreide kennis op het gebied van levensmiddelentechnologie en/of -chemie. Daarbij heb je ruime ervaring in de voedingsmiddelensector op bovengenoemde gebieden. Belangrijk is dat je in staat bent om een bijdrage te leveren aan de ontwikkeling van het vakgebied. Je moet duidelijk affiniteit hebben met het overbrengen van kennis en vaardigheden aan jonge mensen en jonge professionals die deelnemen aan de opleiding. Ervaring als docent is een pré.

Projectmedewerker Quality Management

Deze opdrachtgever is een toonaangevende producent van aardappelproducten. Je taken zijn om het Quality Management (QM) systeem van SAP te optimaliseren en uit te rollen naar deelnemingen in Nederland, België en Duitsland.

Wij zoeken iemand met een hbo-opleiding levensmiddelentechnologie, aangevuld met enkele jaren werkervaring binnen kwaliteitssystemen. Je hebt ruime kennis en ervaring met ERP-systemen, bij voorkeur met SAP QM en je kan deze kennis goed over dragen op anderen. Kennis van de Engelse en Duitse taal is een vereiste. Frans is een pré.

expert in life science jobs



CONTRIBUTIE BETALEN IN 2012

TARIEVEN

De diverse lidmaatschapstarieven voor 2012 stonden in het afgelopen nummer van KLV Update. U vindt ze ook op de website, net als de contributie voor studiekringen en overige netwerken.

N.B. Studentleden (BSc en MSc) zijn gratis lid.

FACTUREN

Met ingang van 2012 gaat KLV over op een nieuwe manier van factureren. Vanaf medio januari stuurt KLV een factuur naar het postadres van alle leden. Leden waarvan wij een e-mailadres hebben, ontvangen tevens een factuur per e-mail, via de organisatie AcceptEmail.

AcceptEmail 

Per 2013 zal KLV Wageningen Alumni Network zoveel mogelijk overgaan op elektronisch factureren. Dat betekent dat leden hun factuur alleen nog per e-mail ontvangen. Leden die in de toekomst liever een papieren factuur willen blijven ontvangen, dienen dit per brief kenbaar te maken aan de KLV Ledenadministratie.

BETALEN

U kunt op de volgende manieren betalen:

- overmaken binnen 30 dagen op rekeningnummer 900555, onder vermelding van het factuurnummer
- via iDEAL
- door middel van automatische afschrijving (met een jaarlijkse korting van € 2,50)

Voor leden in het buitenland zijn er aanvullende mogelijkheden.

Alvast hartelijk dank voor uw betaling!

Heeft u vragen over facturen, tarieven en betaling? Neem dan contact op met de KLV Ledenadministratie.